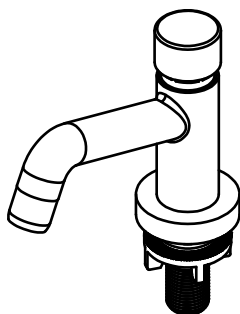


MANUAL DE INSTRUÇÕES

Torneira de Mesa com Fechamento Automático para Lavatório

CODDAMATIC



1173CP

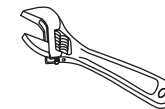
ATENÇÃO

- ▲ Antes de efetuar a instalação leia atentamente as instruções contidas nesse manual.
- ▲ Toda informação contida nesse manual é baseada na última versão do produto disponível quando de sua publicação. A Codda Metais se reserva o direito de efetuar alterações em produtos e manuais sem aviso prévio.
- ▲ Ao abrir a embalagem verifique se todos componentes estão na caixa e se o produto está em perfeitas condições (as ferramentas recomendadas para a instalação não acompanham o produto).
- ▲ As ilustrações e dimensões fornecidas são somente para referência.
- ▲ Após a instalação guarde esse manual para consultas futuras.

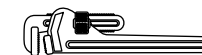
FERRAMENTAS E MATERIAIS RECOMENDADOS



Fita Veda Rosca



Chave Inglesa Ajustável



Chave Grifo

ANTES DE INSTALAR

- ▲ Recomenda-se fechar os registros de abastecimento de água quente e fria antes de iniciar a instalação.
- ▲ Use sempre o serviço de instalação de um profissional.
- ▲ Furação do tampo recomendada: 35mm
- ▲ Espessura máxima do tampo: 40mm.
- ▲ Bitola: entrada DN 15 (G 1/2").
- ▲ Pressão recomendada: 2 a 40 m.c.a.

MANUTENÇÃO E CONSERVAÇÃO

Obrigado pela preferência. Com o devido cuidado o seu produto lhe servirá por muitos e muitos anos. Para a devida conservação de seu produto observe sempre as seguintes recomendações:

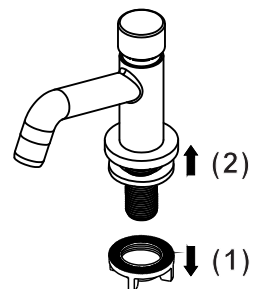
1. Limpe a superfície do produto pelo menos uma vez por semana com um pano úmido ou seco, podendo ainda ser utilizado sabão ou detergente neutro. Não use produtos químicos ou abrasivos.
2. Caso deseje auxílio técnico especializado, ou acionar a garantia, entre em contato com a Codda Metais através dos contatos em nosso website www.coddametais.com.br.
3. Guarde sempre o comprovante de compra (Nota Fiscal), o mesmo será solicitado em casos de chamados em garantia.

codda

INSTALAÇÃO

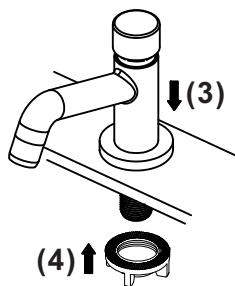
1 Preparação

Primeiramente, desrosqueie a porca canopla da rabeta da torneira (1). Note que em alguns modelos existe uma alma plástica sob a canopla metálica, ambas devem permanecer na rabeta do produto (2).



2 Fixação

Após retirada a porca canopla, insira a rabeta do produto no furo de tampo (3), posicione a torneira conforme desejado, e rosqueie novamente a porca canopla na rabeta até que encoste no tampo (4). Para finalizar, promova um aperto manual na porca até que a torneira fique firme ao tampo.



3 Conexão

Com a torneira fixa à bancada, basta fazer a conexão da mesma com a rede utilizando uma ligação flexível (não acompanha o produto).

