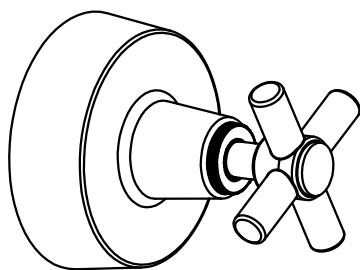


MANUAL DE INSTRUÇÕES

Acabamento de Registro de Gaveta e Pressão GD (1.1/4" e 1.1/2")

VILLA



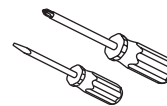
4900__ 15 GD

*Não acompanha o registro.

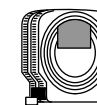
ATENÇÃO

- ▲ Antes de efetuar a instalação leia atentamente as instruções contidas nesse manual.
- ▲ Toda informação contida nesse manual é baseada na última versão do produto disponível quando de sua publicação. A Codda Metais se reserva o direito de efetuar alterações em produtos e manuais sem aviso prévio.
- ▲ Ao abrir a embalagem verifique se todos componentes estão na caixa e se o produto está em perfeitas condições (as ferramentas recomendadas para a instalação não acompanham o produto).
- ▲ As ilustrações e dimensões fornecidas são somente para referência.
- ▲ Após a instalação guarde esse manual para consultas futuras.

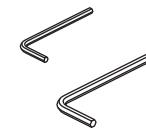
FERRAMENTAS E MATERIAIS RECOMENDADOS



Chave de Fenda Tradicional,
Chave de Fenda Phillips



Fita Métrica



Chave Allen

ANTES DE INSTALAR

- ▲ Recomenda-se fechar os registros de abastecimento de água quente e fria antes de iniciar a instalação.
- ▲ Os acabamentos para registro Codda são compatíveis com base deca, se a base não for deca é necessário a utilização de um adaptador de raiado, da sua base para raiado deca (não acompanha o produto).
- ▲ Use sempre o serviço de instalação de um profissional.
- ▲ Bitola: Para registros de DN 32 e DN 40 (1.1/4" e 1.1/2").

MANUTENÇÃO E CONSERVAÇÃO

Obrigado pela preferência. Com o devido cuidado o seu produto lhe servirá por muitos e muitos anos. Para a devida conservação de seu produto observe sempre as seguintes recomendações:

1. Limpe a superfície do produto pelo menos uma vez por semana com um pano úmido ou seco, podendo ainda ser utilizado sabão ou detergente neutro. Não use produtos químicos ou abrasivos.
2. Caso deseje auxílio técnico especializado, ou acionar a garantia, entre em contato com a Codda Metais através dos contatos em nosso website www.coddametais.com.br.
3. Guarde sempre o comprovante de compra (Nota Fiscal), o mesmo será solicitado em casos de chamados em garantia.

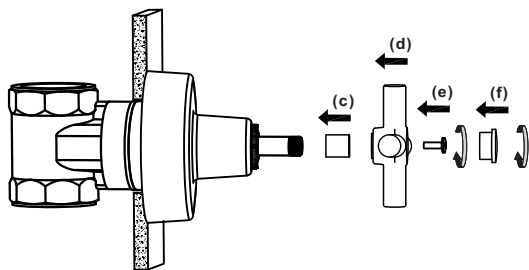
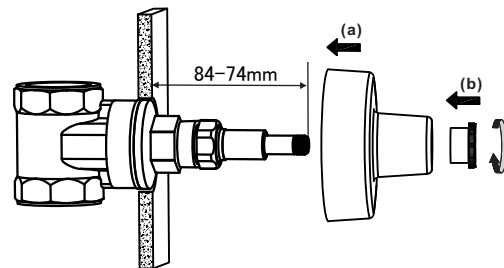
codda

INSTALAÇÃO

1 Instalação da canopla

Com o registro instalado e a parede acabada, insira a canopla (a) no castelo do mesmo, e rosqueie o preme (b) sobre a canopla, fixando-a contra a parede.

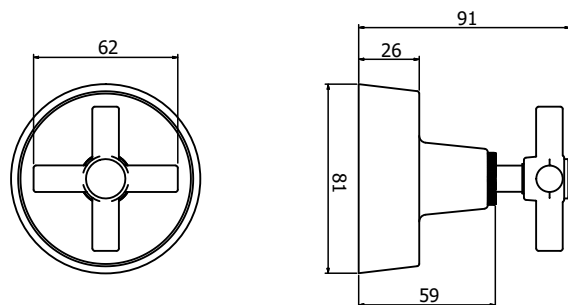
Lembre-se sempre de observar se o registro está corretamente embutido na parede (84-74mm). Caso não esteja, é possível que algum adaptador seja necessário.



2 Montagem do manípulo

Com a canopla montada, primeiramente, insira o acabamento da haste (c), em seguida, encaixe o volante (d) no raído e fixe-o apertando o parafuso (e). Finalize rosqueando o botão de acabamento (f) no volante.

DIMENSÕES



■ Unidade em milímetros