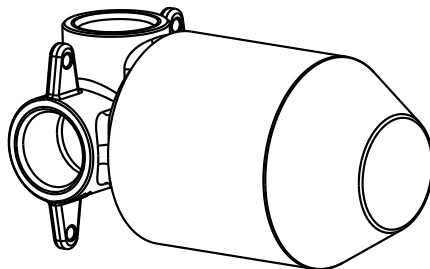


# MANUAL DE INSTRUÇÕES

## Base de Misturador Monocomando Chuveiro

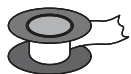


4493 X MONO

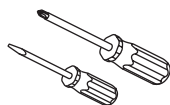
### ATENÇÃO

- ▲ Antes de efetuar a instalação leia atentamente as instruções contidas nesse manual.
- ▲ Toda informação contida nesse manual é baseada na última versão do produto disponível quando de sua publicação. A Codda Metais se reserva o direito de efetuar alterações em produtos e manuais sem aviso prévio.
- ▲ Ao abrir a embalagem verifique se todos componentes estão na caixa e se o produto está em perfeitas condições (as ferramentas recomendadas para a instalação não acompanham o produto).
- ▲ As ilustrações e dimensões fornecidas são somente para referência.
- ▲ Após a instalação guarde esse manual para consultas futuras.

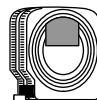
### FERRAMENTAS E MATERIAIS RECOMENDADOS



Fita Veda Rosca



Chave de Fenda Tradicional,  
Chave de Fenda Phillips



Fita Métrica



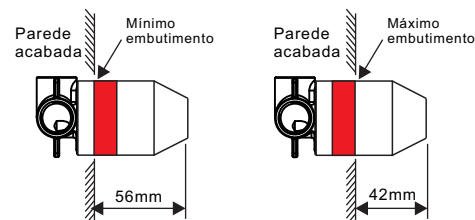
Chave Grifo

### ANTES DE INSTALAR

- ▲ Recomenda-se fechar os registros de abastecimento de água quente e fria antes de iniciar a instalação.
- ▲ Lembre-se de observar de observar o lado correto para conexão do abastecimento de água, sendo água fria conectada pela direita e água quente conectada pela esquerda.
- ▲ Use sempre o serviço de instalação de um profissional.
- ▲ Bitola: entrada DN 15 (G 1/2").
- ▲ Pressão recomendada: 2 a 40 m.c.a.

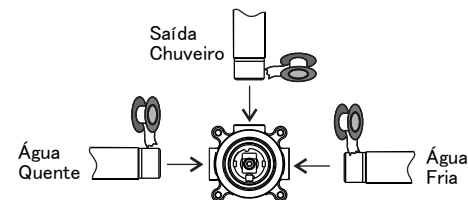
### INSTALAÇÃO

#### 1 Embutimento



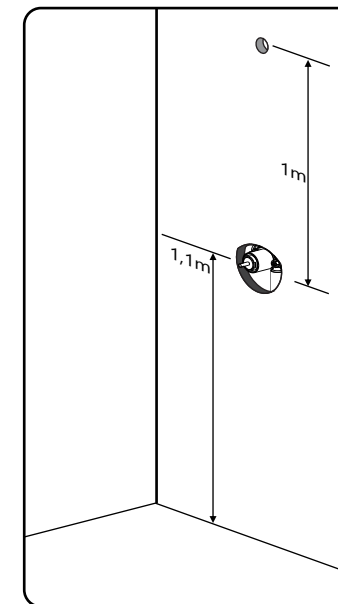
Faça o embutimento da base respeitando a marcação de máximo e mínimo existente no gabarito.

#### 3 Conexões



Conecte o abastecimento da água quente pela esquerda e fria pela direita, conecte também a saída para o chuveiro. Utilize veda rosca nas conexões.

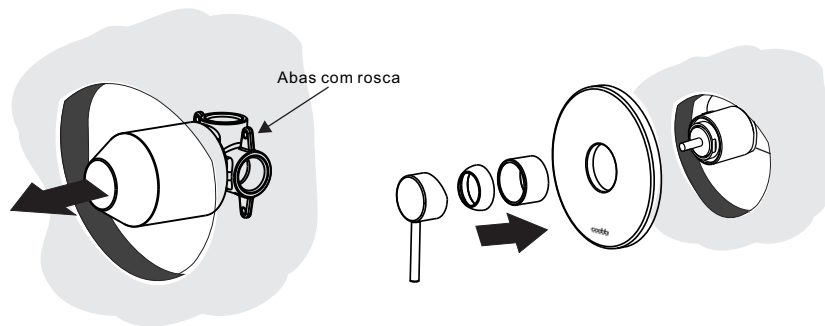
#### 2 Altura sugerida



**codda**

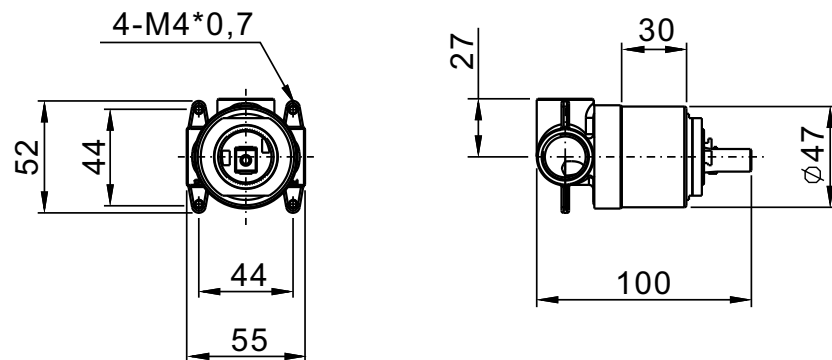
## INSTRUÇÕES DE INSTALAÇÃO

### 4 Retire o Gabarito



Se for chumbar o misturador na parede lembre-se de deixar livre o acesso às abas que contém os furos com rosca, as mesmas podem ser usadas na instalação de alguns modelos de acabamentos. Somente após a parede acabada remova o gabarito da base e proceda com a instalação do acabamento.

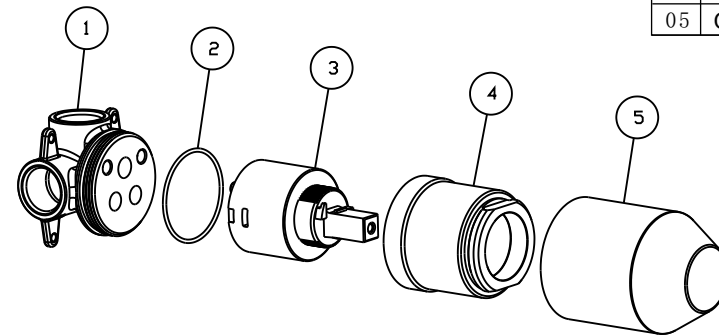
## DIMENSÕES



■ Unidade em milímetros

## COMPONENTES

NO.	Part No	Qty
01	CTYB0607	1
02	CTRR0107	1
03	ATBA0039	1
04	CTCT0076	1
05	CTCP0437	1



## MANUTENÇÃO E CONSERVAÇÃO

Obrigado pela preferência. Com o devido cuidado o seu produto lhe servirá por muitos e muitos anos. Para a devida conservação de seu produto observe sempre as seguintes recomendações:

1. Limpe a superfície do produto pelo menos uma vez por semana com um pano úmido ou seco, podendo ainda ser utilizado sabão ou detergente neutro. Não use produtos químicos ou abrasivos.
2. Caso deseje auxílio técnico especializado, ou acionar a garantia, entre em contato com a Codda Metais através dos contatos em nosso website [www.coddametals.com.br](http://www.coddametals.com.br).
3. Guarde sempre o comprovante de compra (Nota Fiscal), o mesmo será solicitado em casos de chamados em garantia.